

Rowerzysta w ruchu drogowym

Każdy może zostać rowerzystą.



Rowerzystą może być każdy, niezależnie od wieku. Jednak należy pamiętać, że rowerzysta, który wyjeżdża na drogę ma obowiązek przestrzegania zasad i przepisów ruchu drogowego.

Ponadto:

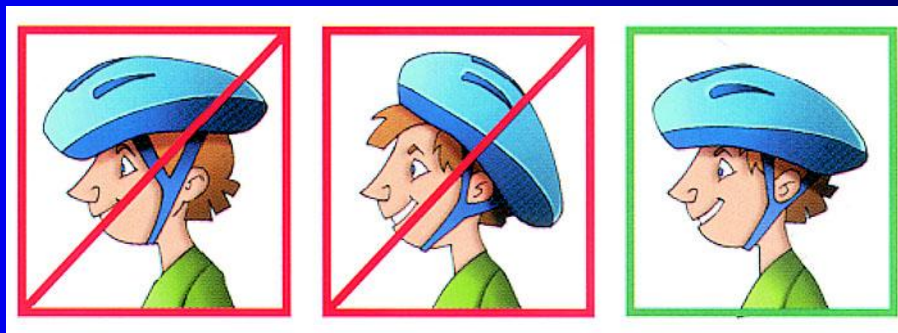
- Rowerzysta, który nie ma ukończonych 10 lat może poruszać się po drogach publicznych tylko pod opieką osoby dorosłej. Taki rowerzysta uważany jest w polskich przepisach za pieszego.
- Rowerzysta, który ukończył 10 lat i nie osiągnął 18, może kierować rowerem po drodze publicznej tylko wtedy, jeśli posiada uprawnienia do kierowania, czyli **kartę rowerową lub motorowerową.**

Obowiązkowe wyposażenie roweru



- ▶ Lampa ze światłem białym lub żółtym selektywnym, umieszczona z przodu.
- ▶ Sygnał dźwiękowy (dzwonek) o nieprzeraźliwym tonie.
- ▶ Lampa ze światłem czerwonym umieszczona z tyłu (może być światło migające).
- ▶ Światelko odblaskowe barwy czerwonej umieszczone z tyłu w kształcie innym niż trójkąt.
- ▶ Przynajmniej jeden skutecznie działający hamulec - ręczny lub nożny.

Prawidłowo wyposażony rower i kask na głowie zwiększą Twoje bezpieczeństwo.



Gdzie może poruszać się rowerzysta ?

- **W razie braku drogi dla rowerów, pasa ruchu dla rowerów lub drogi dla rowerów i pieszych rowerzysta jest obowiązany korzystać z pobocza, a jeżeli jest to niemożliwe – z jezdni. Po jezdni rowerzysta porusza się gdy pobocze nie nadaje się do jazdy lub utrudniałoby ruch pieszych.**

Podstawowe zasady poruszania się rowerem po drogach

- Kierujący rowerem jest obowiązany korzystać z drogi dla rowerów lub pasa ruchu dla rowerów, jeżeli są one wyznaczone dla kierunku w którym się porusza lub zamierza skręcić.
- Kierujący rowerem, korzystając z drogi dla rowerów i pieszych jest obowiązany zachować szczególną ostrożność i ustępować miejsca pieszym.
- Rowerzysta, jadący poboczem jest obowiązany zachować szczególną ostrożność i ustępować miejsca pieszym.

Podstawowe zasady poruszania się rowerem po drogach cd.

Rowerzysta:

- zbliżając się do przejścia dla pieszych, powinien zachować szczególną ostrożność i ustąpić pierwszeństwa pieszemu znajdującemu się na przejściu.
- skręcając w drogę poprzeczną, ustępuje pierwszeństwa pieszemu przechodzącemu na skrzyżowaniu przez jezdnię drogi, na którą wjeżdża, niezależnie czy skręca w prawo czy w lewo. **Nawet gdy pieszy nie przechodzi po pasach !**

Droga dla rowerów



Znak droga dla rowerów oznacza drogę przeznaczoną dla kierujących rowerami jednośladowymi, którzy są obowiązani korzystać z tej drogi.

Droga dla rowerów i pieszych

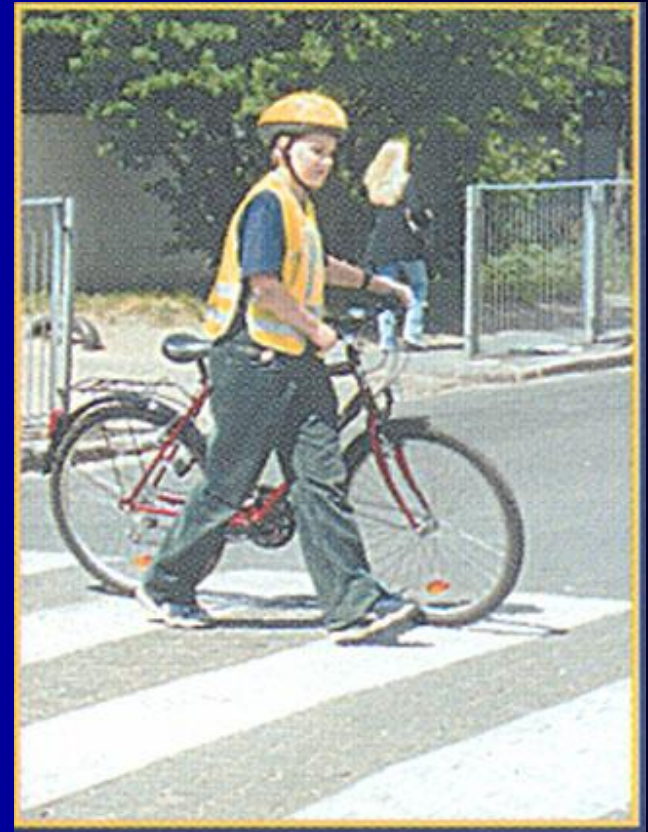


Ruch rowerzystów i pieszych odbywa się po stronach drogi wskazanych na znaku.



Ruch rowerzystów i pieszych odbywa się na całej powierzchni drogi. Rowerzysta ma obowiązek ustąpić pierwszeństwa pieszemu.

Rowerzyście zabrania się przejeżdżania rowerem wzdłuż przejścia dla pieszych (po zebry). Chcąc znaleźć się na drugiej stronie drogi powinien zsiąść z roweru i przeprowadzić go po przejściu. Wtedy zgodnie z prawem jest pieszym.



- Korzystanie z chodnika lub drogi dla pieszych przez kierującego rowerem jest dozwolone gdy:
 - ❑ *Opiekuje się on osobą w wieku do 10 lat kierującą rowerem.*
 - ❑ *Szerokość chodnika wzdłuż drogi, po której ruch pojazdów dozwolony jest z prędkością większą niż 50 km/h, wynosi co najmniej 2 metry i brak jest wydzielonej drogi dla rowerów.*
 - ❑ *Warunki pogodowe zagrażają bezpieczeństwu rowerzysty na jezdni(śnieg, silny wiatr, ulewa, gołoledź, mgła*
- Kierujący rowerem korzystając z chodnika lub drogi dla pieszych jest obowiązany jechać powoli, zachować szczególną ostrożność i ustępować miejsca pieszym.

Droga rowerowa może krzyżować się z jezdnią lub torowiskiem. W takiej sytuacji rowerzysta może przejechać przez tę część po wyznaczonym przejeździe dla rowerzystów, **zachowując szczególną ostrożność**. Zabrania się wjeżdżania na przejazd dla rowerzystów bezpośrednio przed jadący pojazd, zwalniania lub zatrzymywania się bez uzasadnionej przyczyny



P-11



D-6a



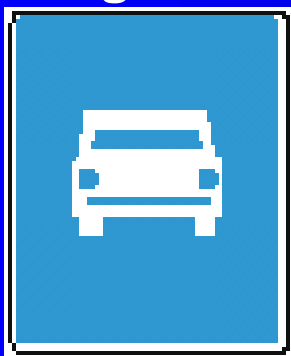
D-6b

P-11 – znak poziomy (umieszczony na jezdni) – oznacza przejazd dla rowerzystów.

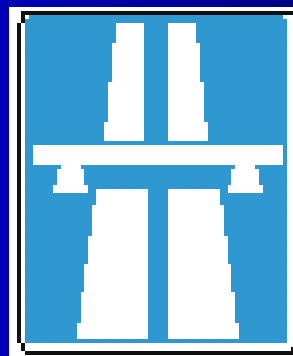
Oznakowaniu poziomemu towarzyszy znak pionowy informacyjny: D-6a – przejazd dla rowerzystów lub D-6b – przejście dla pieszych i przejazd dla rowerzystów.

Gdzie nie można wjeżdżać rowerzystom ?

- Przepisy zabraniają ruchu rowerów i motorowerów po drogach ekspresowych i autostradach.



D-7. Droga ekspresowa

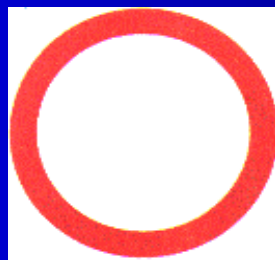


D-9. Autostrada

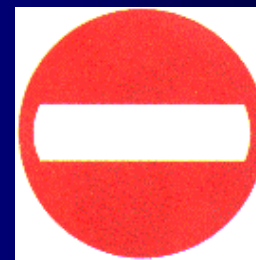
- Ruch rowerów może być także zabroniony znakiem B-9, B-1 i B-2.



B-9. Zakaz wjazdu rowerów



B-1. Zakaz ruchu w obu kierunkach



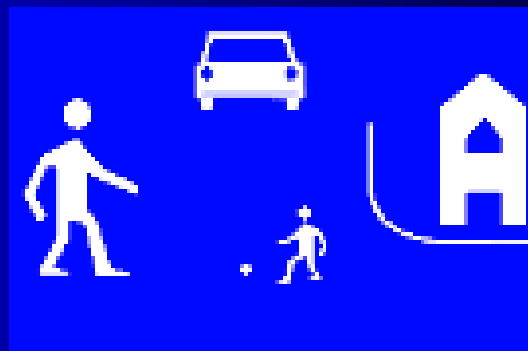
B-2. Zakaz wjazdu

Bądź ostrożny w strefie zamieszkania.

W strefie zamieszkania obowiązują szczególne zasady ruchu drogowego. Można tu spotkać różnych użytkowników dróg – samochody, pieszych, małe dzieci bawiące się bez opieki rodziców, psy. W strefie tej piesi mają pierwszeństwo przed kierującymi pojazdami i mogą korzystać z całej szerokości drogi.

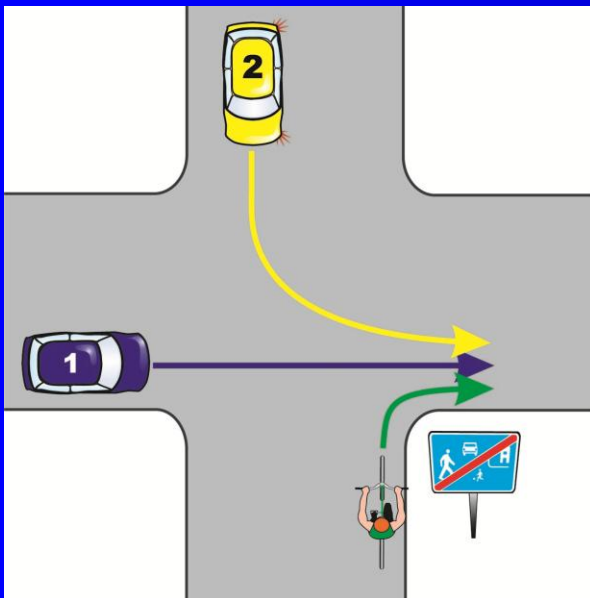
Rowerzyści powinni liczyć się z tym, że w strefie zamieszkania mogą napotkać różne „niespodzianki”, na przykład dziecko biegające za piłką. Stąd też należy w niej stosować zasadę OGRANICZONEGO ZAUFANIA.

D-40. Strefa zamieszkania



Rowerzysta powinien dostosować prędkość warunków panujących na drodze, czyli powinien jechać tak, aby nikomu nie zagrażał i w nagłym przypadku mógł bezpiecznie wyhamować. W strefie zamieszkania nie może przekroczyć 20 km/h.

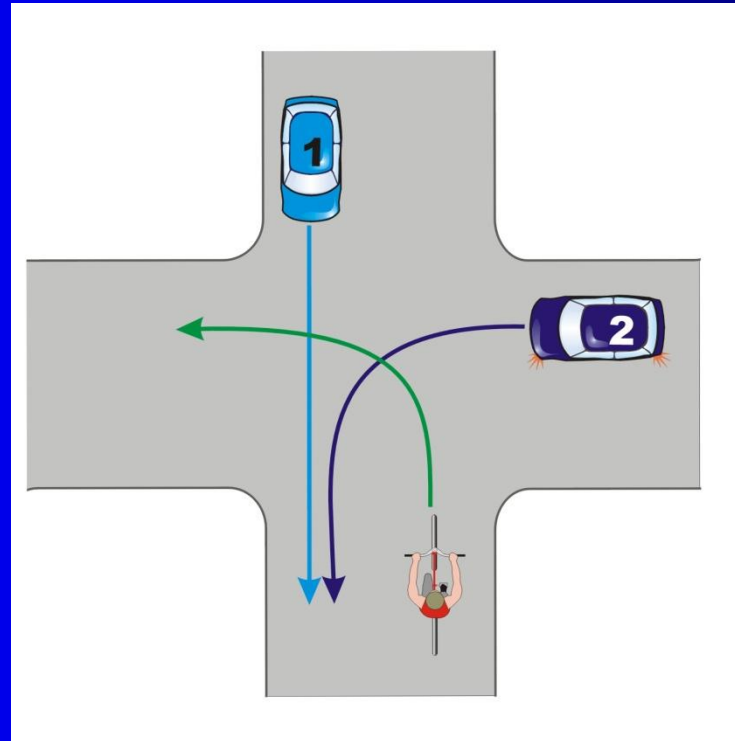
Wyjeżdżając ze strefy zamieszkania rowerzysta jest włączającym się do ruchu, a więc ma obowiązek ustępowania pierwszeństwa wszystkim pojazdom poruszającym się po drodze, na którą wjeżdża. Włącza się do ruchu także wtedy, gdy wjeżdża na drogę z posesji lub drogi gruntowej.



D-41. Koniec strefy zamieszkania

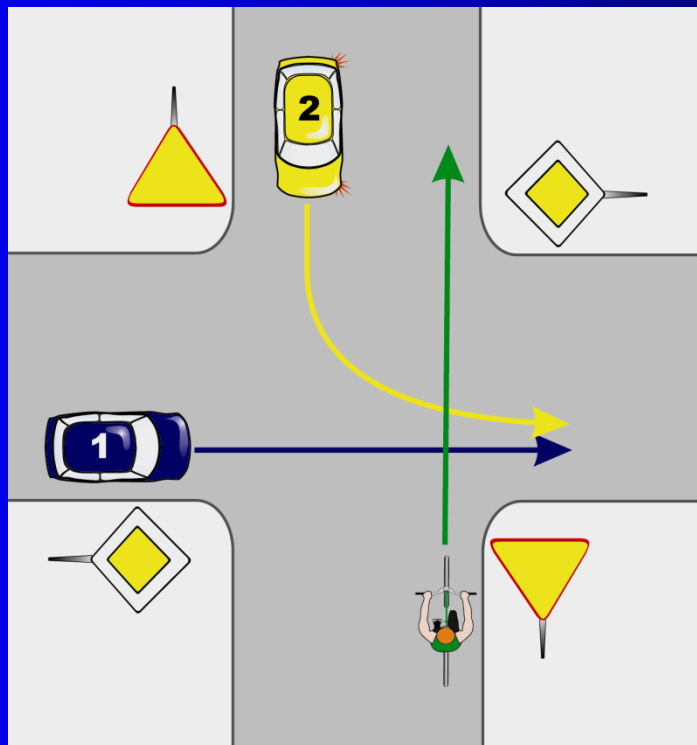


Zasada prawej ręki



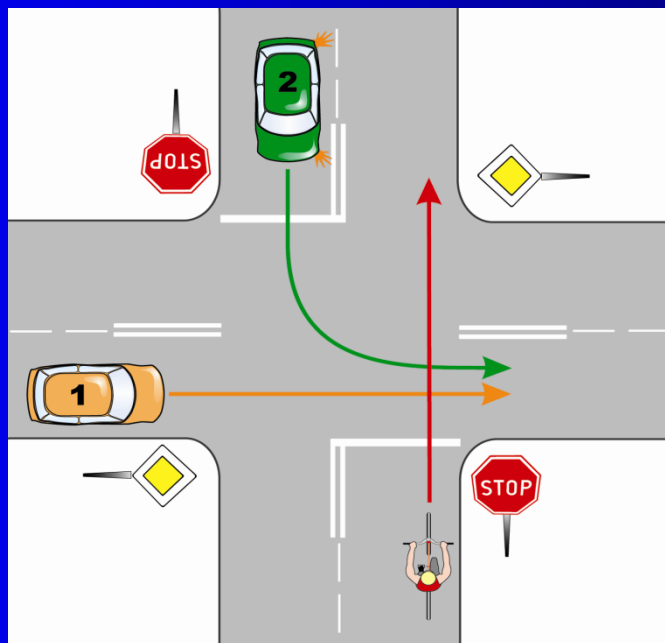
Oznacza ona, że na skrzyżowaniu, na którym pierwszeństwo przejazdu nie jest regulowane przez sygnalizację świetlną ani też znaki drogowe, każdy kierujący jest obowiązany udzielić pierwszeństwa pojazdom nadjeżdżającym z prawej strony, a jeśli skręca w lewo także pojazdowi jadącemu z kierunku przeciwnego na wprost lub skręcającemu w prawo. Wyjątkiem jest prawo pierwszeństwa pojazdu szynowego, bez względu na to, z której strony nadjeżdża.

Rowerzysta na drodze podporządkowanej



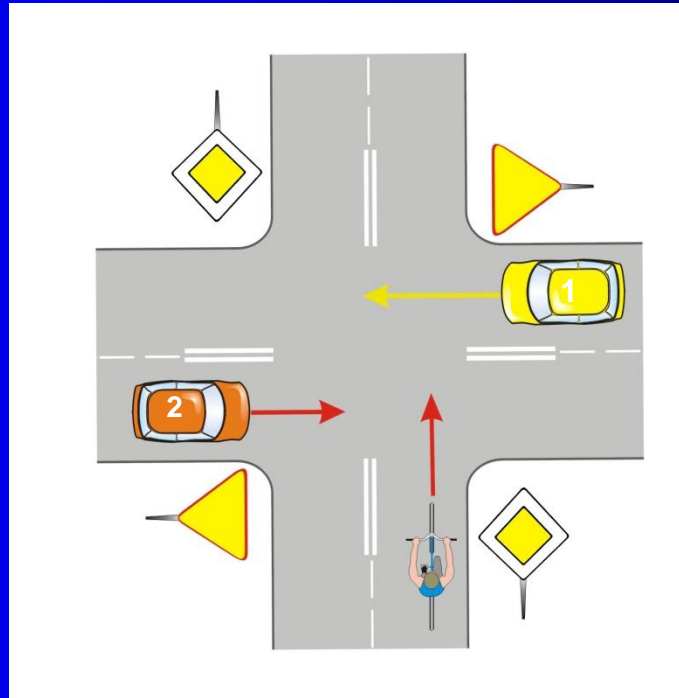
Rowerzysta, który znajduje się na drodze oznakowanej znakiem „ustąp pierwszeństwa” (A-7), ustępuje pierwszeństwa pojazdom jadącym drogą z pierwszeństwem, niezależnie od tego z której strony nadjeżdżają.

Rowerzysta na drodze podporządkowanej

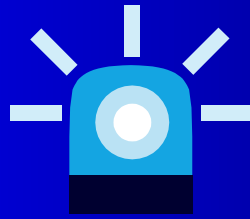


Rowerzysta , który znajduje się na drodze oznakowanej znakiem „stop” (B-20) przed wjazdem na skrzyżowanie ma obowiązek zatrzymać się w wyznaczonym w tym celu linii miejscu (znak poziomy P-12), a w razie jego braku zatrzymuje się tam, gdzie może upewnić się, że nie utrudni ruchu pojazdom jadącym drogą z pierwszeństwem.

Rowerzysta na drodze z pierwszeństwem przejazdu



Rowerzysta, który znajduje się na drodze oznakowanej znakiem „droga z pierwszeństwem” (D-1) ma pierwszeństwo przejazdu przed innymi pojazdami, niezależnie od tego, z której strony nadjeżdża pojazd z drogi podporządkowanej.



Pojazd uprzywilejowany

- Każdy kierujący ma obowiązek ułatwić przejazd pojazdowi uprzywilejowanemu (np. karetkie, policji, straży pożarnej), poprzez niezwłoczne usunięcie się z toru jazdy tego pojazdu. W razie potrzeby powinien zatrzymać się.

Dbaj o stan techniczny swojego roweru:



- sprawdzaj oświetlenie,
- czyść światła odblaskowe,
- sprawdzaj układ hamulcowy i kierowniczy.



Kierującemu rowerem lub motorowerem zabrania się:

- jazdy po jezdni obok innego uczestnika ruchu,
- jazdy bez trzymania co najmniej jednej ręki na kierownicy oraz nóg na pedałach lub podnóżkach,
- czepiania się pojazdów.



- Dopuszcza się wyjątkowo jazdę po jezdni kierującego rowerem obok innego roweru lub motoroweru, jeżeli nie utrudnia to poruszania się innym uczestnikom ruchu albo w inny sposób zagraża bezpieczeństwu ruchu drogowego

Podstawowe manewry w czasie jazdy rowerem

Manewr skrętu w lewo

- **upewnij się czy manewr będzie bezpieczny,**
- **zasygnalizuj zamiar jego wykonania, wystawiając lewą rękę,**
- **ponownie upewnij się czy jesteś bezpieczny,**
- **zbliź się do środka jezdni, ponownie upewniając się czy nic ci nie zagraża,**
- **sygnalizując swój zamiar zdecydowanie skręć,**
- **po wykonaniu manewru zajmij miejsce przy prawej krawędzi jezdni.**

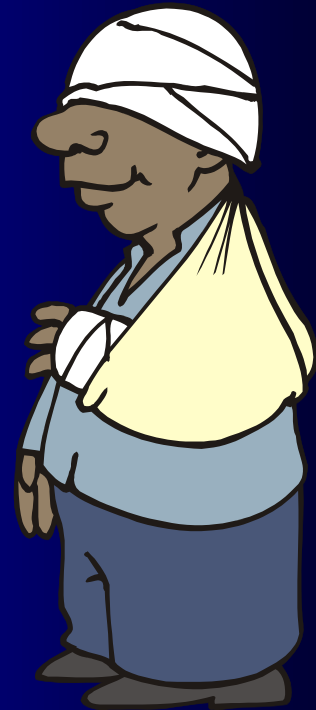
Manewr omijania

- **upewnij się czy manewr będzie bezpieczny,**
- **zasygnalizuj swój zamiar wystawiając lewą rękę,**
- **rozpocznij omijanie upewniając się, że jesteś bezpieczny,**
- **wracaj na poprzedni tor jazdy sygnalizując ten zamiar prawa ręką, upewnij się czy nie zajeżdżasz nikomu drogi,**
- **zbliź się do krawędzi jezdni i kontynuuj jazdę.**

Nie ryzykuj jeśli nie musisz !!!

Czasem warto, a nawet trzeba zrezygnować z jazdy rowerem.

Jeśli nie musisz nie ryzykuj jazdy po bardzo ruchliwej jezdni, nie wsiadaj także na rower podczas złej widoczności – w czasie mgły, deszczu czy o zmierzchu. W takich warunkach łatwo o wypadek.





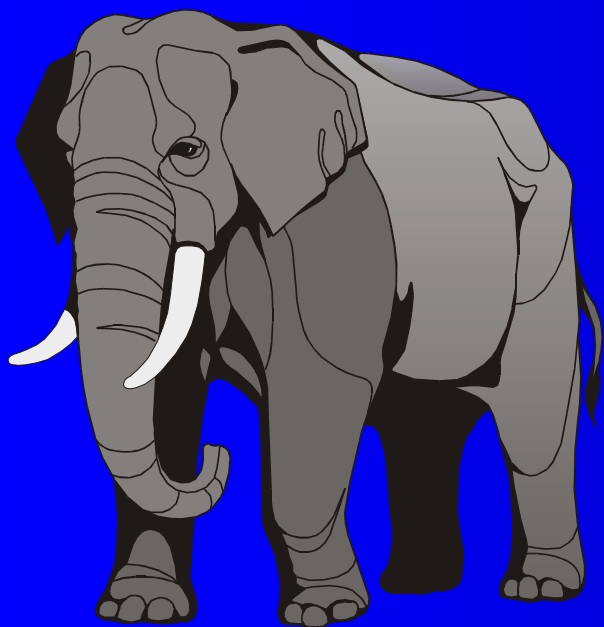
Tak wygląda rower po wypadku.

Rowerzysta ciężko ranny znalazł się w szpitalu.

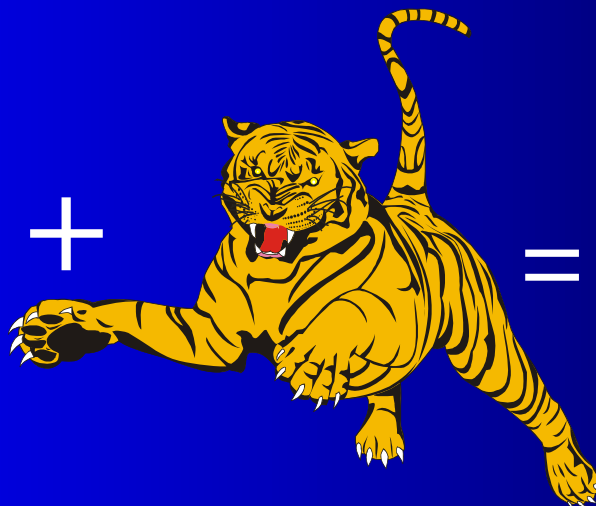


Uwaga !!!

Samochód w ruchu jest cięższy niż słoń i szybszy niż tygrys.



+



=





Policja radzi:

- *Pamiętaj! Twój rower nie jest wyposażony w poduszkę powietrzną i kontrolowane strefy zgniotu.*
- *Jeźdź na rowerze zawsze zgodnie z obowiązującymi przepisami.*
- *Zanim wsiądziesz na rower sprawdź jego stan techniczny i wyposażenie.*
- *Odpowiednio się ubieraj, twoje bezpieczeństwo zwiększy kask rowerowy, ochraniacze i kamizelka odblaskowa*
- *W czasie jazdy bądź skoncentrowany na tym co dzieje się na drodze*
- *Wykonując jakikolwiek manewr upewnij się, że nikomu nie zagrażasz i sam jesteś bezpieczny.*
- *Zawsze sygnalizuj zamiar skrętu lub zmiany pasa ruchu.*
- *Trzymaj ręce na kierownicy a nogi na pedałach.*
- *Jeśli to tylko możliwe korzystaj ze ścieżek rowerowych i poboczy.*
- *Dawaj przykład innym jak bezpiecznie korzystać z roweru.*

Opracował:

asp. szt. Marek Gleń

Zastępca Naczelnika

Wydziału Ruchu Drogowego

KMP w Zamościu

