

3 Przeczytaj ułamki:  $\frac{2}{3}$ ,  $\frac{3}{5}$ ,  $\frac{5}{7}$ ,  $\frac{1}{8}$ ,  $\frac{5}{6}$ . Wyjaśnij, na ile części została podzielona całość i ile jej równych części jest w każdym ułamku.

4 Jeden kilogram suszonych grzybów rozważono po równo do 5 torebek. Jaka część kilograma grzybów jest w każdej torebce?

5 Jeden kilogram mielonej papryki rozsypano po równo do 10 torebek. W siedmiu torebkach jest:

- A. pół kg papryki      B.  $\frac{1}{10}$  kg      C.  $\frac{7}{10}$  kg      D.  $\frac{4}{10}$  kg

6 Tydzień to 7 dni. Podaj, jaką częścią tygodnia są dni nauki w szkole, a jaką dni wolne.

Poniedziałek

Wtorek

Środa

Czwartek

Piątek

Sobota

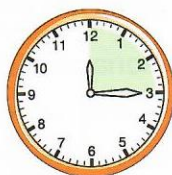
Niedziela

7 Przerwa między lekcjami w szkole trwa 10 minut lub 15 minut. Podaj, jaka to część godziny.

a)



b)



8 W klasie jest 24 uczniów, w tym 15 dziewcząt. Jaką częścią wszystkich dzieci tej klasy jest 1 uczeń? Jaką część wszystkich uczniów stanowią dziewczęta, a jaką chłopcy?

9 Narysuj trzy odcinki o długości 1 dm. Jeden z nich podziel na 2 równe części i zaznacz kolorem czerwonym  $\frac{1}{2}$  odcinka, drugi – na 5 równych części i zaznacz kolorem zielonym  $\frac{3}{5}$  odcinka, a trzeci – na 10 równych części i zaznacz kolorem niebieskim  $\frac{7}{10}$  odcinka.

10 Narysuj cztery odcinki o długości 12 cm. Na odcinkach zaznacz kolejno:  $\frac{1}{4}$ ,  $\frac{2}{3}$ ,  $\frac{5}{6}$ ,  $\frac{7}{12}$  odcinka.

11 Wytnij z kartki w kratkę pięć prostokątów o wymiarach 3 cm i 4 cm. Złóż je odpowiednio na: 2, 3, 4 części i zamaluj odpowiednio:  $\frac{1}{2}$ ,  $\frac{1}{3}$ ,  $\frac{2}{3}$ ,  $\frac{1}{4}$ ,  $\frac{2}{4}$  kolejnych prostokątów.